

# Aviso de Ciclón Tropical en el Océano Pacífico

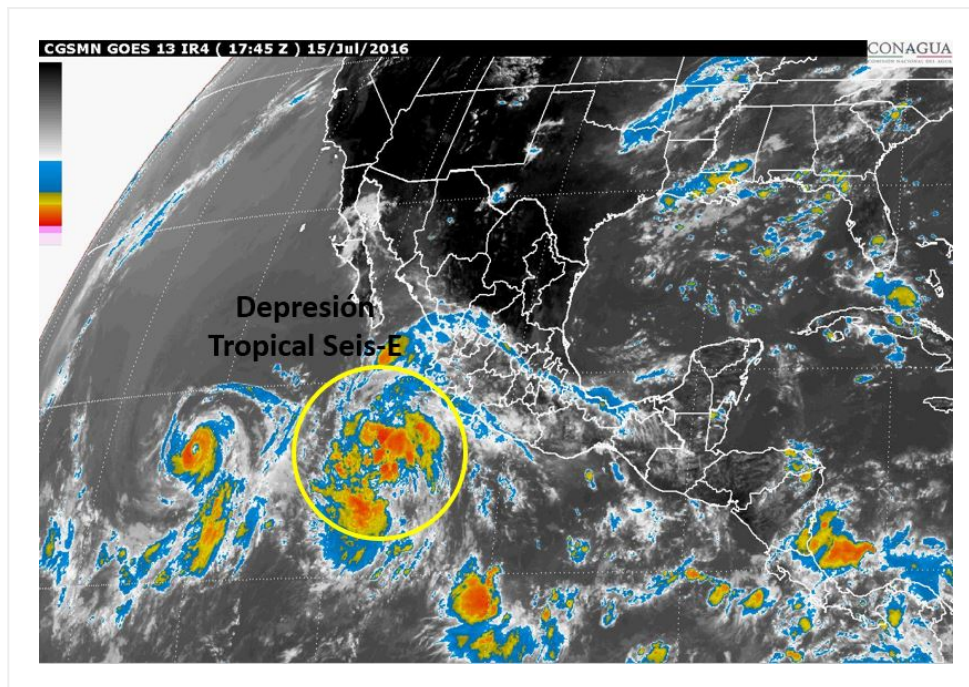
**No. Aviso: 02**

Ciudad de México a 15 de Julio del 2016.

**Emision: 16:15h**

Servicio Meteorológico Nacional, fuente oficial del Gobierno de México, emite el siguiente aviso:

## Síntesis: Depresión Tropical Seis-E



**Imagen de satélite**

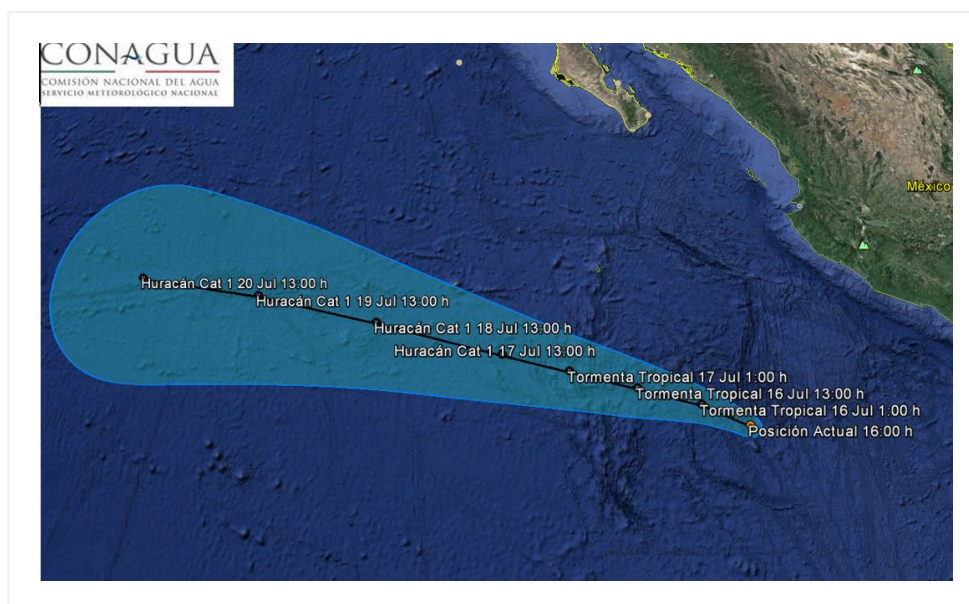
### **Situación Actual:**

La Depresión Tropical 6-E del Océano Pacífico, al suroeste de las costas de Colima y Michoacán.

<b>Condiciones Actuales</b>		
<b>Hora local (hora gmt)</b>	16:00 horas (21:00 GMT)	
<b>Ubicación del centro del ciclón</b>	Latitud Norte:14.8°	Longitud Oeste: 107.2°
<b>Distancia al lugar más cercano</b>	555 km al suroeste de Punta San Telmo, Mich., y a 560 km al sur-suroeste de Manzanillo, Col.	
<b>Desplazamiento actual:</b>	Hacia el oeste-noroeste (295°) a 15 km/h	

<b>Condiciones Actuales</b>		
<b>Vientos máximos [km/h]:</b>	Sostenidos: 55 km/h	Rachas: 75 km/h
<b>Presión mínima central [hpa]:</b>	1007 hPa	
<b>Pronóstico de lluvia</b>	Genera amplia zona de nublados que favorecen intervalos de chubascos fuertes con tormentas puntuales muy fuertes en Nayarit, Jalisco, Colima y Michoacán, y tormentas puntuales fuertes en Durango, Sinaloa, Zacatecas y Guerrero.	
<b>Recomendaciones</b>	Extremar precauciones a la población en general en las zonas de los estados mencionados por lluvias, viento y oleaje (incluyendo la navegación marítima) y atender las recomendaciones emitidas por las autoridades del Sistema Nacional de Protección Civil, en cada entidad.	

<b>PRONÓSTICO VALIDO AL DÍA/HORA LOCAL TIEMPO CENTRO</b>	<b>LATITUD NORTE</b>	<b>LONG. OESTE</b>	<b>VIENTOS [Km/h]</b>	<b>CATEGORÍA</b>	<b>UBICACIÓN (en km)</b>
<b>16/01h</b>	15.3	108.4	65/85	Tormenta Tropical	470 km al sureste de Isla Socorro, Col., y a 585 km al suroeste de Playa Perula, Jal.
<b>16/13h</b>	15.7	110.0	85/100	Tormenta Tropical	355 km al sur-sureste de Isla Socorro, Col., y a 670 km al suroeste de Playa Perula, Jal.
<b>17/01h</b>	16.1	111.7	100/120	Tormenta Tropical	310 km al sur-suroeste de Isla Socorro, Col., y a 775 km al sur-suroeste de Cabo San Lucas, BCS.
<b>17/13h</b>	16.5	113.4	120/150	Huracán categoría I	365 km al suroeste de Isla Socorro, Col., y a 795 km al sur-suroeste de Cabo San Lucas, BCS.
<b>18/13h</b>	17.3	116.7	140/165	Huracán categoría I	630 km al oeste-suroeste de Isla Socorro, Col., y a 940 km al suroeste de Cabo San Lucas, BCS.
<b>19/13h</b>	18.0	120.0	140/165	Huracán categoría I	960 km al oeste de Isla Socorro, Col., y a 1,095 km al suroeste de Cabo San Lázaro, BCS.
<b>20/13h</b>	18.5	123.5	130/155	Huracán categoría I	1,325 km al oeste de Isla Socorro, Col., y a 1,350 km al suroeste de Punta Eugenia, BCS.



### Trayectoria Depresión Tropical Seis-E

Aviso No.	Fecha / Hora local CDT	Lat. Norte	Long. Oeste	Distancia más cercana (km)	Viento mín. / rachas	Categoría	Avance
1	15 jul / 10:00	14.0	106.3	570 km al sur-suroeste de Punta San Telmo, Mich. y a 595 km al sur-suroeste de Manzanillo, Col.	55/75	Depresión Tropical	oeste-noroeste (290°) a 13 km/h
02	15 jul / 16:00	14.8	107.2	555 km al suroeste de Punta San Telmo, Mich., y a 560 km al sur-suroeste de Manzanillo, Col.	55/75	Depresión Tropical	Hacia el oeste-noroeste (295°) a 15 km/h

**EL SIGUIENTE AVISO SE EMITIRÁ A LAS 22:15 HRS TIEMPO DEL CENTRO O ANTES SI OCURREN CAMBIOS SIGNIFICATIVOS**

**Pronosticador:** Alex Ramírez Olvera

**Revisó:** Oscar Montoya Rodríguez